

Deutscher Rettungshunde Verein (DRV)

Der DRV ist ein bundesweiter und international tätiger, gemeinnütziger Verein. Die Hauptaufgabe ist die Ausbildung von Rettungshundeteams auf höchstem Leistungsniveau und deren Einsatzfähigkeit rund um die Uhr sicherzustellen. Alle Staffeln des DRV stehen kostenfrei sämtlichen Behörden mit öffentlichen Sicherheitsaufgaben zur Verfügung und können direkt oder über jede Polizeidienststelle alarmiert werden.

Im Zusammenhang mit den DRV Staffeln werden immer wieder Lehrgänge, Seminare und Workshops im Rahmen themenzentrierter Fortbildungen angeboten.

Für weitere Informationen finden Sie diese auch auf der Homepage des DRV

www.driv-rettungshunde.de



Ausbildung

Die Ausbildung orientiert sich an einem wichtigen Grundsatz:

Jeder Hund hat individuelle Eigenschaften, auf die in der Ausbildung einzugehen sind.

Die Rettungshundeausbildung wird individuell auf charakterliche und rassespezifische Eigenarten des Hundes abgestimmt.

Genauso wichtig ist das Zusammenspiel Hund und Hundeführer. Der Hundeführer lernt seinen Hund zu "lesen", um die Mimik seines Hundes deuten und seine Gefühlslage erkennen zu können.

Neben der Ausbildung des Hundes ist es auch sehr wichtig den Hundeführer und die Helfer ohne Hund zu schulen.

- Erste Hilfe am Menschen
- Kynologie
- Erste Hilfe am Hund
- Einsatz (Taktik, Verhalten)
- Karten- und Kompasskunde
- Katastrophenschutz
- Funkgeräte
- U.v.m

Die Ausbildung dauert ca. 2 Jahre

Trümmersuche

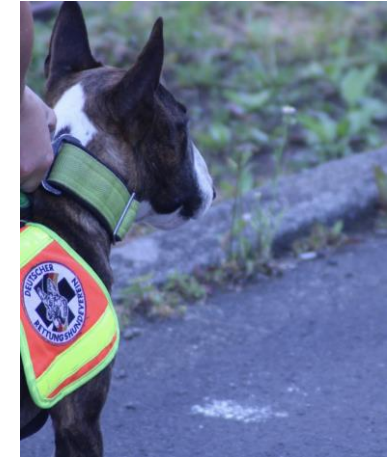
Bei Erdbeben, Explosionen oder andere Unglücksfällen werden Personen immer wieder lebensbedrohlich verschüttet oder eingeschlossen

Hier kommen dann die Trümmersuchhunde ins Spiel.



Flächensuche:

Der Flächensuchhund wird gerufen wenn Personen im unwegsamen Gelände vermisst werden. Dabei handelt es sich zum Beispiel um ältere, verwirrte oder kranke Personen, welche in einer hilflosen und/ oder lebensbedrohlichen Lage befinden.



Mantrailing

Die Mantrailer oder Personenspürhunde werden auf den individual Geruch eines Menschen trainiert (im Gegensatz zu den Flächen-/ oder Trümmersuchhunden) So wird nach einer konkreten Person gezielt gesucht. Die Mantrailer werden eher in den Städten eingesetzt oder können in Geländen die Richtung der Suche vorgeben.



Alarmierung

Wir sind 365 Tage im Jahr rund um die Uhr einsatzbereit

Die Alarmierung kann durch Behörden und Institutionen mit öffentlichen Sicherheitsaufgaben geschehen.

Unsere direkte Staffellamierung:

0172 9252342

Bundesweite Alarmierung unter:

0 700-27 27 29 29



Sie möchten unsere Rettungshundestaffel unterstützen?

Dieses können Sie in vielfältiger Art und Weise tun:

Durch eine Spende, als Helfer und Versteckperson im Übungsbetrieb oder durch Waldgebiete, Abrisshäuser oder Industrieanlagen welche Sie uns für Trainingszwecke zur Verfügung stellen können

Sie wollen uns kennenlernen und mal mit trainieren?

Kontakt:

- 1.Vorsitzende: Melanie Prinz
- 2.Vorsitzende: Anne Ohnhäuser
- Ausbildungsleitung : Daniela Westheide

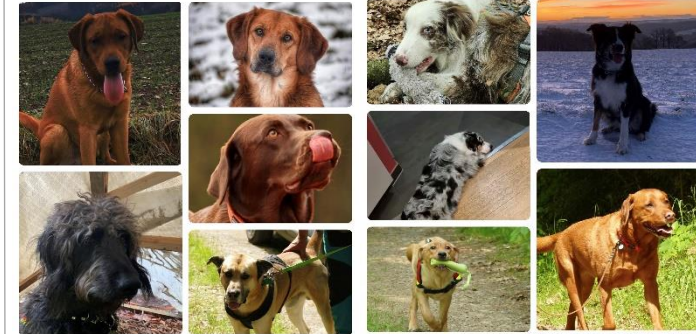
E-Mail: info@drv-wupper-sieg.de
Facebook: Rettungshundestaffel Wupper- Sieg
Homepage: www.drv-wupper-sieg.de

Spenden:

Kontoinhaber: Rettungshundestaffel Wupper-Sieg Mitglied im DRV e.V

IBAN: DE30 8306 5408 0004 2988 37

Wir freuen uns über jede Spende



Rettungshundestaffel Wupper Sieg im DRV e.V



Unsere Staffel wurde am 01.01.2021 gegründet. Der Staffelsitz liegt in Siegen, doch durch unsere weit verbreiteten Staffelm Mitglieder, können wir ein größeres Einzugsgebiet abdecken. Die Arbeit der Staffelm Mitglieder ist ehrenamtlich und wird durch die Mitglieder und durch Spenden finanziert.